

STEFANIE WEBERHOFER

Kinematographische Positionen

Installationen und Filmprojektionen aus dem Bereich Expanded Cinema
Ein young artist projekt der steirischen Kulturinitiative

Stefanie Weberhofer, geboren 1988 in Schladming, lebt und arbeitet in Wien, ist Filmmacherin und Medienkünstlerin. Sie beschäftigt sich mit dem breitgefächerten Bereich des experimentellen, unabhängigen handmade-Films.

Ihre Arbeiten werden im Kino sowie im Ausstellungskontext oder performativ aufgeführt. Stefanie Weberhofer präsentiert in diesem Projekt zwei Film-Installationen: *Cine-Pano-Rama* und *Loop*, sowie die filmischen Arbeiten *Tot Eis Boden* und *Wald auf Film*.

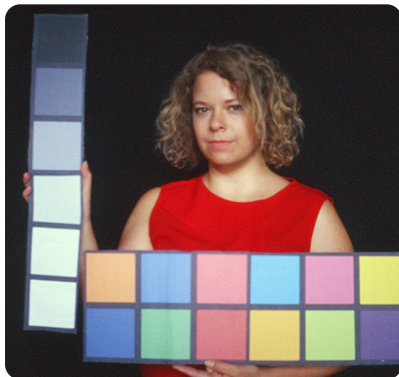
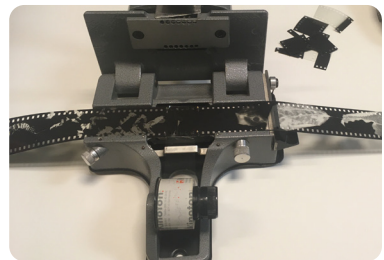
In diesen unterschiedlichen und gleichzeitig harmonisch miteinander präsentierten Arbeiten entsteht der Eindruck, die Künstlerin lasse uns die Spuren von etwas bereits Verschwundenem entdecken bzw. einen lebendigen, haptischen und geheimnisvollen Ort, durch kreative filmische Mittel sinnlich erfahren. Dabei reflektiert der analoge Avantgardefilm die Kultursysteme „Wald“ und „Film“ und spielt mit der bestehenden Analogie, lässt staunen und unterhält.

📅 Mittwoch, 14. September 2022

🕒 19.00 Uhr

📍 KulturQuartier

Ausstellungsdauer: 15.9. - 24.9.2022
Öffnungszeiten: Mo. - Fr. 9.00 bis 17.00 Uhr
Sa. 10.00 bis 17.00 Uhr



In Kooperation mit

